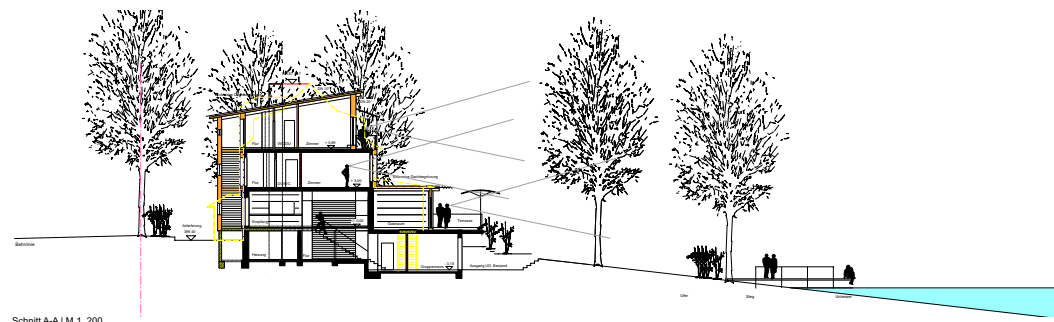


Ansicht Ost | M 1_200

Das ganzheitliche ökologische Konzept für den Umbau umfasst nicht nur die Verwendung umweltverträglicher Materialien, das Gastronomiekonzept wird ebenfalls in das Konzept integriert.

- kindgerecht
- Barrierefrei
- alle Zimmer mit Dusche und WC
- alle Zimmer mit Seeblick
- Bettenanzahl: ca. 54
- Gastronomie: ca. 115 Sitzplätze
- Gruppenräume: ca. 35 Personen
- Seminarräume: ca. 20-40 Personen
- Aufzug über alle Ebenen



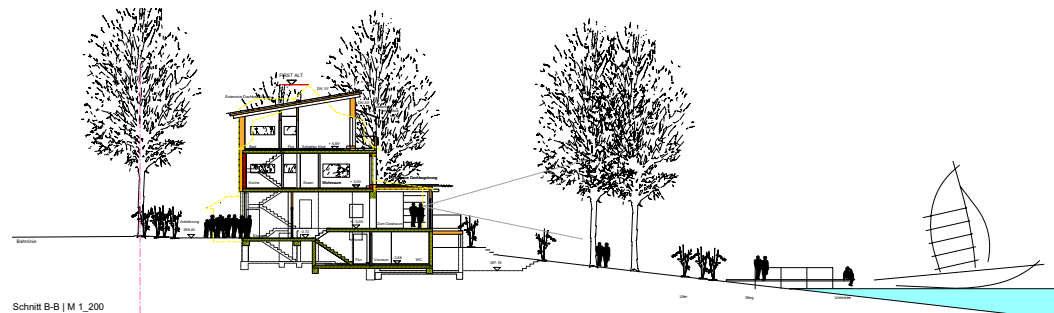
Schnitt A-A | M 1_200



Grundriss EG | M 1_200

Grundriss 1. OG | M 1_200

Grundriss 2.OG | M 1_200



Schnitt B-B | M 1_200



Bauherr: Die NaturFreunde e.V.
Landesverband Baden
Alte Weingartener Straße 37
76227 Karlsruhe
www.naturfreunde-baden.de

Bauort: Naturfreundehaus Markelfingen
Hauptaus
Radolfzeller Straße 1
78315 Radolfzell
www.naturfreundehaus-bodensee.de

Planung: Georg Beuchle Dipl.-Ing.-FH
Freier Architekt
Am Pfarrgarten 1
75210 Kellern
www.beuchle.de

gefördert durch:

Ministerium für Kultus, Jugend und Sport
Baden-Württemberg



Bundesministerium
für Familie, Senioren, Frauen
und Jugend



Bootshaus

Zimmer: 2–4 Personen | 4–6 Personen | 14 Personen | 18 Personen



Haupthaus

Zimmer: 2–6 Personen



Duschhaus Campingplatz



Naturfreundehaus Markelfingen

DIE REGION

Das Naturfreundehaus Bodensee, mit seiner einzigartigen Lage direkt am See, liegt auf der Gemarkung Radolfzell-Markelfingen.

In der Region Bodensee bieten sich alle Möglichkeiten die man sich für einen Urlaubsaufenthalt wünscht.

Radfahren, Wandern, Baden oder Kanufahren – alles ist hier möglich. Das kulturelle Angebot kommt der nahe gelegenen Städte wie Konstanz, Radolfzell und Meersburg, sowie die Blumeninsel Mainau und Reichenau auch nicht zu kurz.

DIE MÖGLICHKEITEN

Auf unserem 40.000 m² großen Gelände mit einem eigenen Badestrand und Liegewiese sind dem Sommerglück keine Grenzen gesetzt.

Für die Sportler gibt es ein Volleyballfeld sowie die Möglichkeit mit Kanus, am Haus vorhanden, den See zu entdecken.

DAS HAUS

Mit dem neu umgebauten Haupthaus wurde vorerst der letzte Baustein zu unserem Gesamtkonzept „Naturfreunde Haus Markelfingen/ Bodensee“ hinzugefügt. Wie auch schon bei den beiden anderen Baumaßnahmen, Bootshaus und Sanitärgebäude, wird auch hier ein besonderes Augenmerk

auf einen verantwortungsvollen Umgang mit allen Ressourcen gerichtet.

Durch die horizontale Gliederung mit ihren zurückgesetzten Geschossen fügt sich das Gebäude in die zum See hin leicht abfallende Uferlandschaft harmonisch ein.

Die Anordnung der Nebenräume und der Erschließung zur Bahnseite stellt eine deutliche Verbesserung der Wohnqualität dar. Alle Zimmer sind zum See hin ausgerichtet.

Aus ökologischer Sicht ist nicht nur die Dachbegrünung, Stichwort Flächenversiegelung, zu nennen. Weitere Punkte sind die Wärmedämmung über die EnEv hinaus, so wie der überwiegende Einsatz von ökologischen Baustoffen. Die Holzfassade unterstreicht dies auch deutlich sichtbar nach Außen.

In den familienfreundlichen und barrierefreien Zimmern (alle mit Dusche und WC) wird durch die neue Raumeinteilung dem ganz besonderen Flair des Bodensees Rechnung getragen. Der Gastraum mit seiner Öffnung und Ausrichtung zum Ufer lässt auch an regnerischen Tagen ein Seegefühl aufkommen.

ADRESSE

Radolfzeller Straße 1
D-78315 Radolfzell-Markelfingen

Fon 077 32.82377-0
Fax 077 32.82377-11

Mail nfh-bodensee@naturfreunde.de
Web www.naturfreundehaus-bodensee.de